

Diagramme de composant :

Notre système de gestion de contenu se compose de deux principales parties :

- Gestion des comptes.
- Consultation et administration de site web
 - Administration de site.
 - Navigation web.

1 Diagramme des composants « gestion des comptes »

1.1 Description des composants :

CMS ADMIN : le dossier qui comporte tous les scripts.

Index.php : page d'authentification.

Init.php : le scripte de vérification et d'initialisation des paramètres de session.

Perdu.php : le scripte qui de renvoyer l'e-mail et le mot de passe à l'administrateur par message (e-mail)

Admin.php : l'interface qui fait appelle ou inclus les autres interfaces (site, compte et infos) .

Infos.php : l'e-mail de l'administrateur

Infos-forme.php : formulaire pour la modification de l'e-mail ou le mot de passe.

Site.php : liste des sites web.

Site-forme.php : formulaire d'ajout ou de modification d'un site web.

Site-post.php : scripte d'ajout ou de modification d'un site.

Site-supprime.php : scripte de suppression d'un site.

Compte.php : Liste des comptes.

compte-forme.php : formulaire d'ajout ou de modification d'un compte.

compte-post.php : scripte d'ajout ou de modification d'un compte.

compte-supprime.php : scripte de suppression d'un compte.

1.2 Diagramme de composant « gestion des compte »

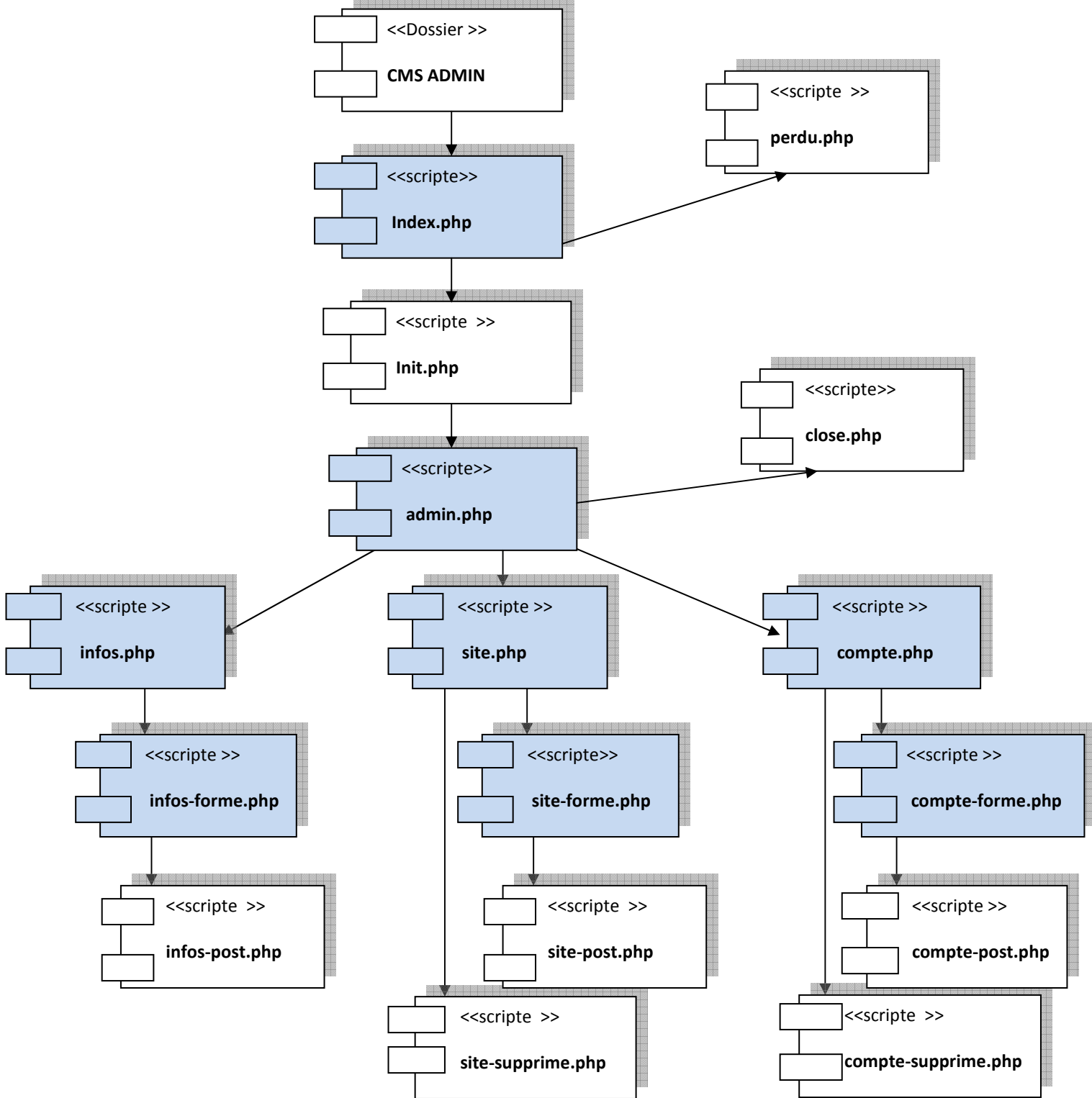
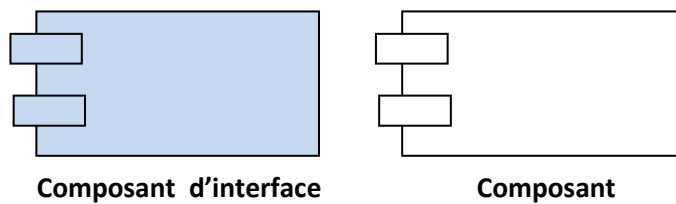


Figure 2.2.35 : Diagramme de composant «gestion des comptes »

Légende



2 Diagramme des composants « administration de site »

2.1 Description des composants :

ADMIN : le dossier qui comporte tous les scripts d'administration de site .

Index.php : page d'authentification.

Init.php : le scripte de vérification et d'initialisation des paramètres de session.

Perdu.php : le scripte qui de renvoyer l'e-mail et le mot de passe à l'administrateur par message (e-mail)

Admin.php : l'interface qui fait appelle ou inclus les autres interfaces (page simple, contact, produit , menu ...) .

Infos.php : Informations de l'administrateur

Infos-forme.php : formulaire pour la modification de l'e-mail ou le mot de passe de l'administration.

page.php : liste des page.

page-forme.php : formulaire d'ajout ou de modification d'une page.

page-post.php : scripte d'ajout ou de modification d'une page.

page-supprime.php : scripte de suppression d'une page.

news.php : Liste des news.

news-forme.php : formulaire d'ajout ou de modification d'une news.

news-post.php : scripte d'ajout ou de modification d'une news.

news-supprime.php : scripte de suppression d'une news.

news-laune.php : activer & désactiver une news.

contact.php(C.php) : Liste des contacts.

contact-forme.php(C-forme.php) : formulaire d'ajout ou de modification d'un contact.

contact-post.php (C-post.php) : scripte d'ajout ou de modification d'un contact.

contact-supprime.php(C-supprime.php): scripte de suppression d'un contact.

Produit.php(P.php) : Liste des produits.

produit-forme.php (P-forme.php) : formulaire d'ajout ou de modification d'un produit.

produit-post.php (P-post.php) : scripte d'ajout ou de modification d'un produit.

produit-supprime.php (P-supprime.php) : scripte de suppression d'un produit.

famille.php(F.php) : Liste des familles des produits.

famille-forme.php (F-forme.php) : formulaire d'ajout ou de modification d'une famille de produit.

famille-post.php (F-post.php) : scripte d'ajout ou de modification d'une famille de produit.

famille-supprime.php (F-supprime.php) : scripte de suppression d'une famille de produit.

photo.php(PP.php) : Liste des photos.

photo-forme.php (PP-forme.php) : formulaire d'ajout ou de modification d'une photo.

photo-post.php (PP-post.php) : scripte d'ajout ou de modification d'une photo.

photo-supprime.php (PP-supprime.php) : scripte de suppression d'une photo.

Photo-temp.php (PT.php) : Liste des photos de Template.

Photo-temp-forme.php (PT-forme.php) : formulaire d'ajout ou de modification d'une photo de Template.

Photo-temp-post.php (PT-post.php) : scripte d'ajout ou de modification d'une photo de Template.

Photo-temp-supprime.php (PT-supprime.php) : scripte de suppression d'une photo de Template.

flash.php : Liste des animations flashes.

flash-forme.php : formulaire d'ajout ou de modification d'une animation flash.

flash-post.php : scripte d'ajout ou de modification d'une animation flash.

flash-supprime.php : scripte de suppression d'une animation flash.

flash-laune.php : activer & désactiver une animation d'entête.

Css-temp.php (CT.php) : Liste des Template.

Css-temp-forme.php (CT-forme.php) : formulaire d'ajout d'une Template.

Css-temp-post.php(CT-post.php) : scripte d'ajout d'une Template.

Css-temp-supprime.php (CT-supprime.php) : scripte de suppression d'une Template.

Css-temp-laune.php : activer & désactiver une style de Template.

Css-menu.php (CM.php) : Liste des styles css de menu.

Css-menu-forme.php (CM-forme.php) : formulaire d'ajout d'un style css de menu.

Css-menu-post.php (CM-post.php) : scripte d'ajout d'un style css de menu.

Css-menu-supprime.php (CM-supprime.php) : scripte de suppression d'un style css de menu.

Css-menu-laune.php : activer & désactiver un style de menu.

article-menu.php (AM.php) : Liste des articles de menu.

article-menu-forme.php (AM-forme.php) : formulaire d'ajout d'un article de menu.

article-menu-post.php (AM-post.php) : scripte d'ajout d'un article de menu.

article-menu-supprime.php (AM-supprime.php) : scripte de suppression d'un article de menu.

menu-laune.php : générer le menu en html.

bani.php : liste des bannières.

Bani-laune.php : activer & désactiver une bannière

Accueil.php : page de statistique avec graph et aide

Graph.php : graph en terme de pourcentage (espace hébergement ou espace de base de données)

2.2 diagramme de composant « administration web »

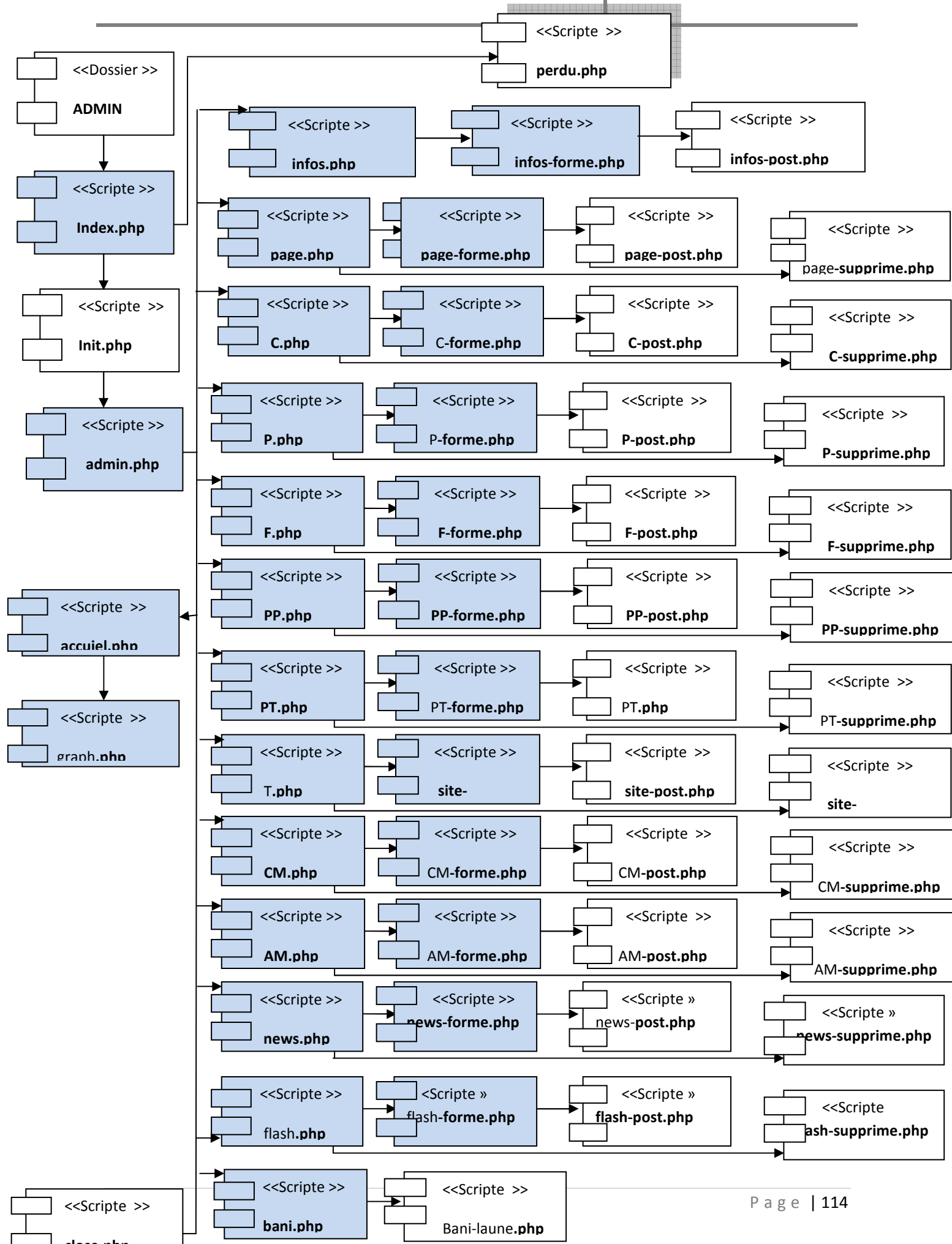


Figure 2.2.36 : Diagramme de composant «administration du site »

3 Diagramme des composants « consultation de site »

3.1 Description des composants :

Index.php : l'interface qui fait appelle ou inclus les autres interfaces (page simple, contact, produit , menu, news ...) autrement dit : Template.

Page.php : page simple

News.php : liste des news activés

Famille.php : liste des familles des produits

Produit.php : liste des produits d'une famille

Detailproduit.php : détaille d'un produit sélectionné.

Rech.php : résultat de la recherche

Contact.php : liste des contacts avec formulaire de contact

Mail.php : scripte d'envoi de mail

Menu.html : menu de site

Style.css : style de Template

3.2 Diagramme de composant « navigation web » :

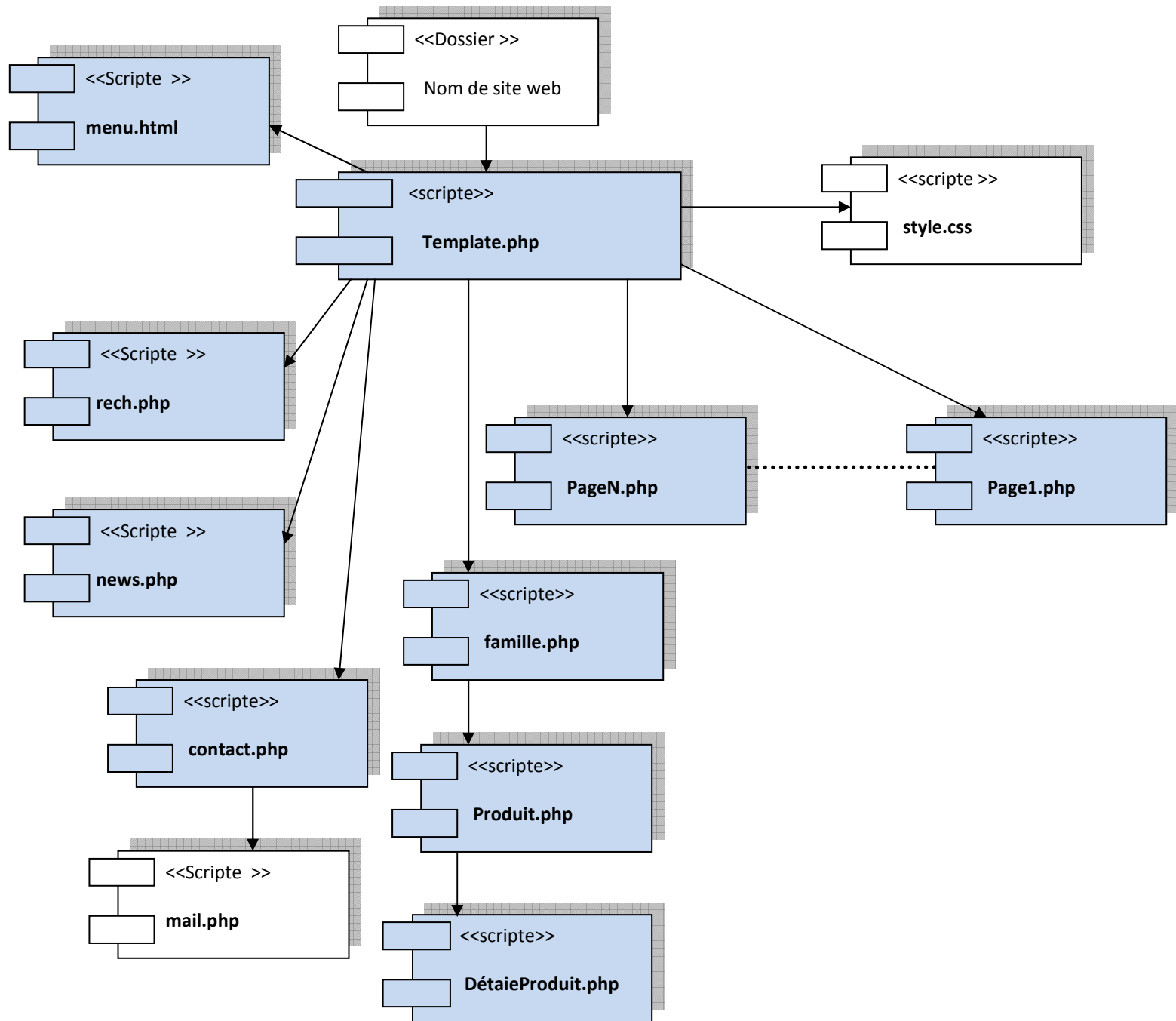


Figure 2.2 .37: Diagramme de composant «navigation web »